
Station	SAINT LAURENT DU PONT
Maître d'ouvrage	ST-LAURENT-DU-PONT
Exploitant	ST-LAURENT-DU-PONT
Commune d'implantation	SAINT LAURENT DU PONT
Type de station	urbaine Isère

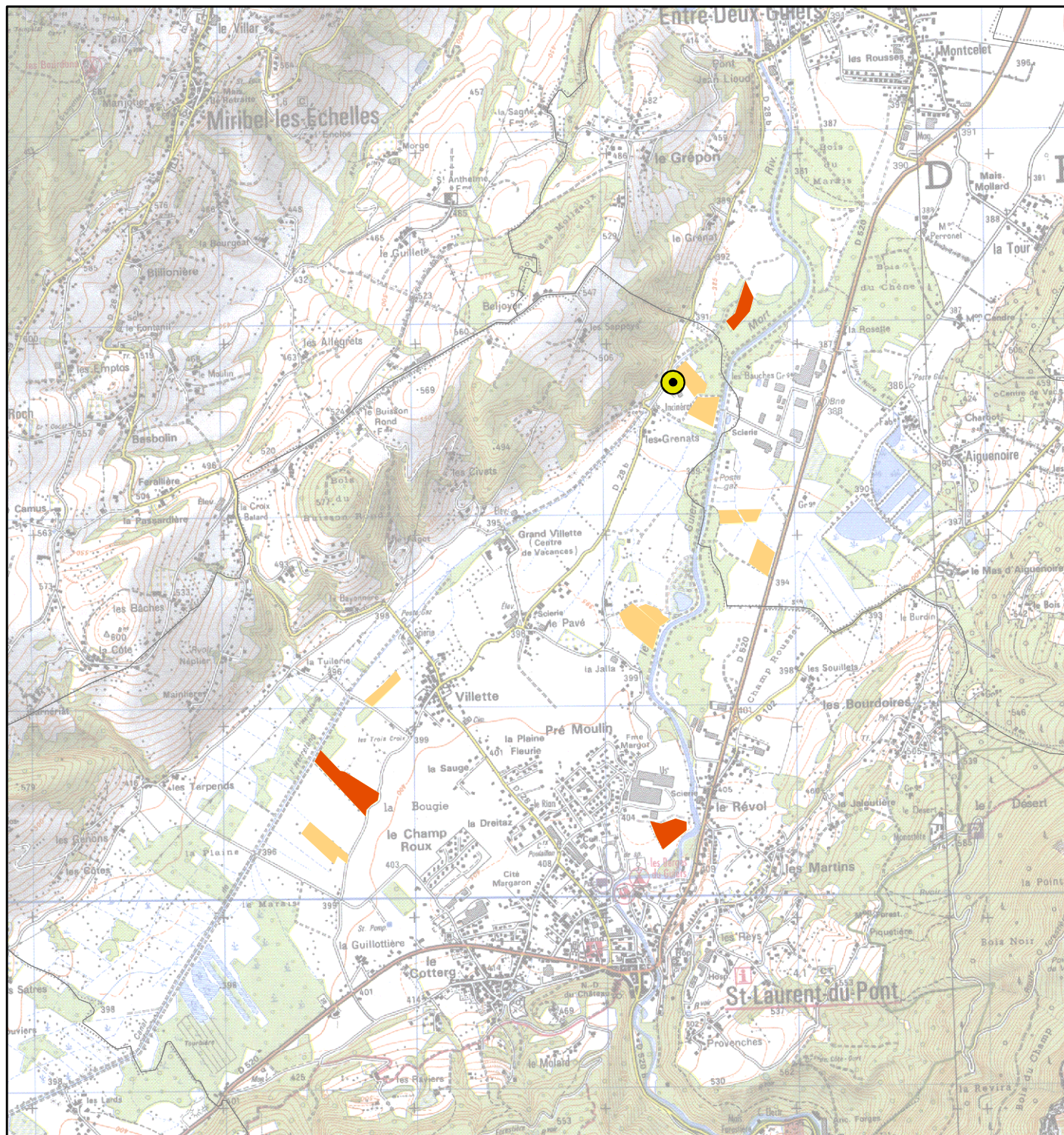
EPANDAGES 2006 :

Prestataire	Recyval
Nombre d'agriculteurs utilisateurs	3
Surface d'épandage	6,5 ha
Quantité épandue en tonnes brutes	475 t
% de matière sèche	5,9 %
Quantité épandue en tonnes de matière sèche	28 t MS
 Dose moyenne en tonnes de matière sèche /ha	 4,3 t MS/ha
Dose moyenne d'azote apportée par les boues	402 kg N/ha
Dose moyenne de CaO apportée par les boues	320 kg CaO/ha
% épandu hors période directive nitrates	%
 Nombre d'analyses de boues : valeur agronomique	 3
Nombre d'analyses de boues : ETM	2
Nombre d'analyses de boues : CTO	2
 Nombre de parcelles avec boues en 2006 non cartographiées	 0
Observations :	
Communes ayant reçu des boues :	

ENTRE DEUX GUIERS
SAINT LAURENT DU PONT





Type de boues : urbaines Isère

Carte N° 27



1:30 000



-  Parcelles épandues par la station l'année en cours
-  Parcelles épandues par la station les années précédentes
-  Parcelles ayant reçu des épandages d'autres stations
-  Station d'épuration (données CGI)